

Contacting Dell

To contact Dell for sales, technical support, or customer service issues, go to dell.com/ContactDell

Sådan kontakter du Dell

Kontakt Dell angående salg, teknisk support eller kundeservice på dell.com/ContactDell

Kontakte Dell

Hvis du ønsker å kontakte Dell angående salg, teknisk kundestøtte eller kundeserviceproblemer, kan du gå til dell.com/ContactDell

Kontakta Dell

Om du vill kontakta Dell med frågor om försäljning, teknisk support eller kundservice går du till dell.com/ContactDell

Yhteyden ottaminen Delliin

Jos haluat saada yhteyden Delliin myyntiedustajaan, tekniseen tukeen tai asiakaspalveluun, käy osoitteessa dell.com/ContactDell

More Information

For regulatory and safety best practices, see dell.com/regulatory_compliance

Yderligere information

For forordninger og bedste fremgangsmåder for sikkerhed henvises til dell.com/regulatory_compliance

Mer informasjon

For gode sikkerhets- og forskriftsrutiner, se dell.com/regulatory_compliance

Mer information

För regleringsinformation och bästa praxis går du till dell.com/regulatory_compliance

Lisätietoja

Tietoja säädösten noudattamisesta ja parhaista käytännöistä:

dell.com/regulatory_compliance

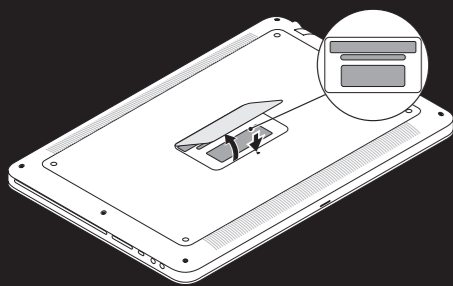
Service Tag/Regulatory Labels

Service Tag/Forordningsetiketter

Serviceemerke/forskriftsetiketter

Servicemärkning/regleringsetiketter

Service Tag -tunnus / arvokilpi



Información para la NOM, o o Normal Oficial Mexicana (solo para México)

La siguiente información se proporciona en los dispositivos descritos en este documento de acuerdo a los requisitos de la Normal Oficial Mexicana (NOM):

Importador:

Dell México S.A. de C.V.

Paseo de la Reforma 2620 – Flat 11°

Col. Lomas Altas

11950 México, D.F.

Número de modelo reglamentario: P23F

Voltaje de entrada: 100 VAC–240 VAC

Corriente de entrada (máxima): 1.6 A/1.7 A

Frecuencia de entrada: 50 Hz–60 Hz

Corriente de salida: 3.34 A / 4.62 A

Voltaje de salida: 19.5 VCD

© 2012 Dell Inc.

Dell™, the DELL logo, and XPS™ are trademarks of Dell Inc. Windows® is either a trademark or registered trademark of Microsoft Corporation in the United States and/or other countries.

Regulatory model: P23F | Type: P23F001

Computer model: XPS L521X

© 2012 Dell Inc.

Dell™, DELL-logoet og XPS™ er varemærker, som tilhører Dell Inc. Windows® er enten et varemærke eller registreret varemærke, som tilhører Microsoft Corporation i USA og/eller andre lande.

Forordningsmodell: P23F | Type: P23F001

Computermodell: XPS L521X

© 2012 Dell Inc.

Dell™, DELL-lohorn og XPS™ er varemærker tilhørende Dell Inc. Windows® er enten et varemerke eller registrert varemerke tilhørende Microsoft Corporation i USA og/eller andre land.

Forskriftsmodell: P23F | Type: P23F001

Datamaskinmodell: XPS L521X

© 2012 Dell Inc.

Dell™, DELL-logotypen och XPS™ är varumärken som tillhör Dell Inc. Windows® är antingen ett varumärke eller ett registrerat varumärke som tillhör Microsoft Corporation i USA och/eller andra länder.

Regleringsmodell: P23F | Typ: P23F001

Datormodell: XPS L521X

© 2012 Dell Inc.

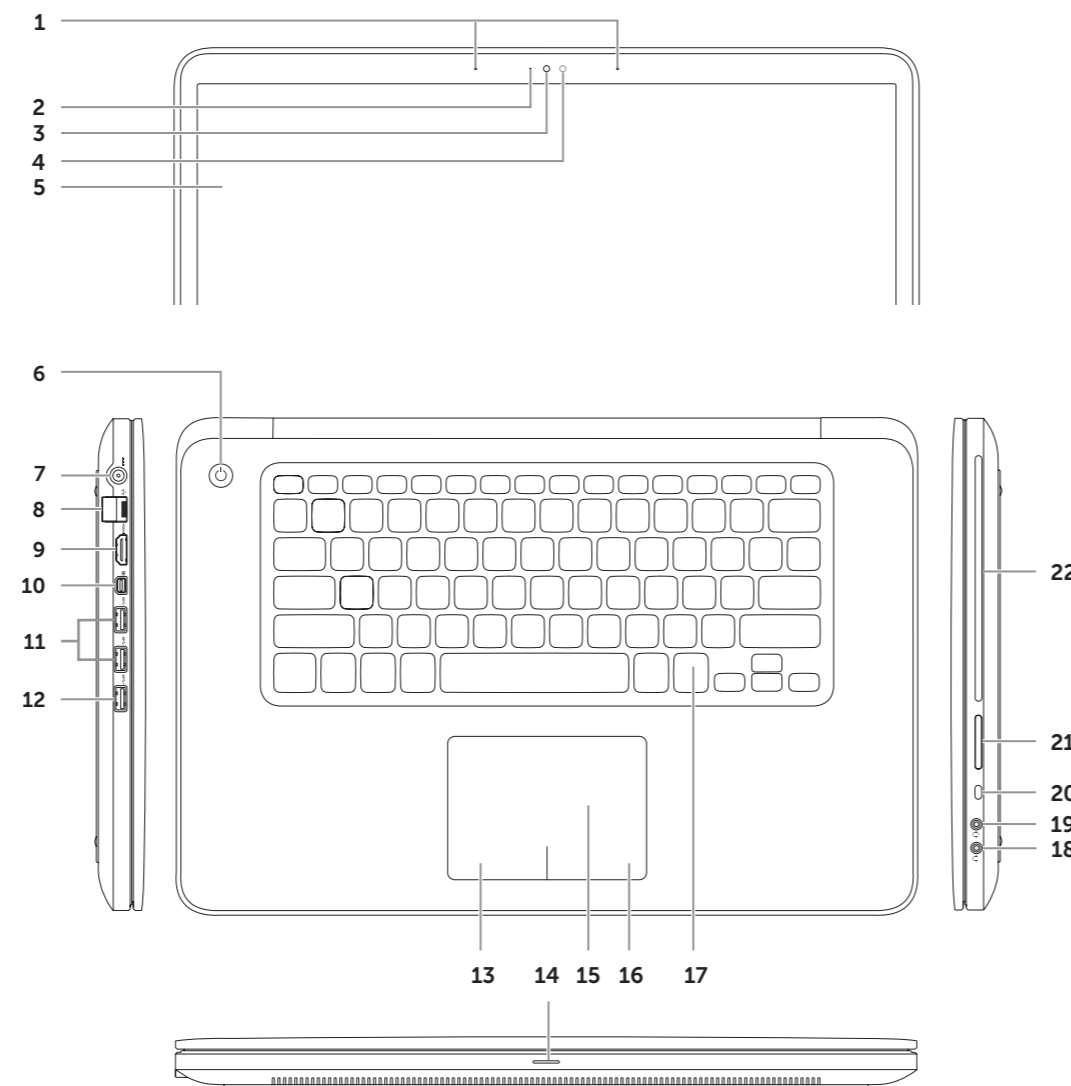
Dell™, DELL-logo ja XPS™ ovat Dell Inc:n tavaramerkkejä. Windows® on Microsoft Corporationin tavaramerkki tai rekisteröity tavaramerkki Yhdysvalloissa ja/tai muissa maissa.

Virallinen malli: P23F | Tyyppi: P23F001

Tietokonehalli: XPS L521X

Computer Features

Computerfunktioner | Datamaskinfunksjoner | Datorfunktioner | Tietokoneen ominaisuudet



- | | | |
|----------------------------|----------------------------------|-------------------------------------|
| 1. Digital microphones (2) | 10. Mini-DisplayPort | 19. Headphone/Microphone combo port |
| 2. Camera-status indicator | 11. USB 3.0 ports (2) | 20. Security-cable slot |
| 3. Camera | 12. USB 3.0 port with PowerShare | 21. 3-in-1 media-card reader |
| 4. Ambient-light sensor | 13. Left-click area | 22. Optical drive |
| 5. Display | 14. Power/Battery-status light | |
| 6. Power button | 15. Touchpad | |
| 7. Power-adapter port | 16. Right-click area | |
| 8. Network port | 17. Backlit keyboard | |
| 9. HDMI port | 18. Headphone port | |

- | | | |
|----------------------------|---------------------------------|-------------------------------------|
| 1. Digitale mikrofoner (2) | 10. Mini-Display-stik | 19. Hovedtelefon/Mikrofon-kombostik |
| 2. Kamera statusdiode | 11. USB 3.0-stik (2) | 20. Stik til sikkerhedskabel |
| 3. Kamera | 12. USB 3.0-stik med PowerShare | 21. 3-i-1-mediekortlæser |
| 4. Omgivende lyssensor | 13. Venstreklik område | 22. Optisk drev |
| 5. Skærm | 14. Strøm/Batteri statusdiode | |
| 6. Tænd/sluk-knap | 15. Berøringsplade | |
| 7. Strømadapter-stik | 16. Højreklik område | |
| 8. Netværksstik | 17. Baggrundsbelyst tastatur | |
| 9. HDMI-stik | 18. Hovedtelefonstik | |

- | | | |
|----------------------------|---------------------------------|---|
| 1. Digitale mikrofoner (2) | 10. MiniDisplay-port | 19. Kombinasjonsport for hodetelefon/mikrofon |
| 2. Kamerastatuslampe | 11. USB 3.0-porter (2) | 20. Sikkerhetskabelspor |
| 3. Kamera | 12. USB 3.0-post med PowerShare | 21. 3-i-1-mediekortleser |
| 4. Omgivende lyssensor | 13. Venstreklikkområde | 22. Optisk stasjon |
| 5. Skjerm | 14. Strøm-/batteristatuslampe | |
| 6. Av/på-knapp | 15. Styreplate | |
| 7. Strømadapterport | 16. Høyreklikkområde | |
| 8. Nettverksport | 17. Bakgrunnsoplyst tastatur | |
| 9. HDMI-port | 18. Hodetelefonport | |

- | | | |
|-------------------------------|-----------------------------------|--|
| 1. Digitala mikrofoner (2) | 10. Mini-DisplayPort | 19. Kombinationsport för hörlurar/mikrofon |
| 2. Indikator för kamerastatus | 11. USB 3.0-portar (2) | 20. Uttag för säkerhetsvajer |
| 3. Kamera | 12. USB 3.0-port med PowerShare | 21. 3-i-1-mediekortläsare |
| 4. Sensor för ambient-ljus | 13. Område för att vänsterklicka | 22. Ptisk enhet |
| 5. Bildskärm | 14. Statuslampa för ström/batteri | |
| 6. Strömbrytare | 15. Pekplatta | |
| 7. Strømadapterport | 16. Område för att högerklicka | |
| 8. Nätverksport | 17. Bakgrundsbelyst tangentbord | |
| 9. HDMI-port | 18. Hörlursport | |

- | | | |
|-------------------------------------|-----------------------------------|--|
| 1. Digitaalset mikrofonit (2) | 10. Mini-DisplayPort | 19. Mikrofoni/kuuloke-yhdistelmäliitin |
| 2. Kameran tilavalo | 11. USB 3.0 -liittimet (2) | 20. Suojavaijerin paikka |
| 3. Kamera | 12. USB 3.0 -liitin (PowerShare) | 21. Kolmipaikkainen mediakortinlukija |
| 4. Ympäristön valoisuuden tunnistin | 13. Vasen napsautusalue | 22. Optinen asema |
| 5. Näyttö | 14. Virran ja akun tilamerkkivalo | |
| 6. Virtapainike | 15. Kosketuslevy | |
| 7. Virtamuuntajan liitin | 16. Oikea napsautusalue | |
| 8. Verkkoportti | 17. Taustavalaistu näppäimistö | |
| 9. HDMI-portti | 18. Kuulokeliitin | |

XPS

15

Quick Start Guide

Hurtig startguide | Hurtigstartveiledning

Snabbstartguide | Pikaopas



Printed in Poland.

2012 - 07

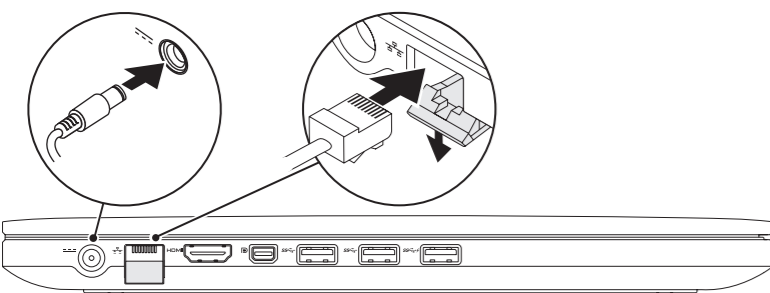
1 Connect the network cable (optional) and the power adapter

Tiislut netværkskablet (valgfrit) og strømadapteren

Koble til nettverkskabelen (ekstrautstyr) og strømadapteren

Anslut nätverkskabeln (tillval) och strömadaptern

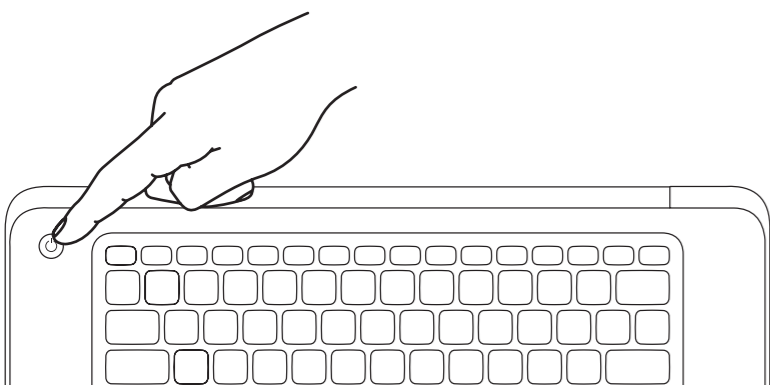
Kytke verkkokaapeli (valinnainen) ja verkkolaite



2 Press the power button

Tryk på tænd/sluk-knappen | Trykk på av-/på-knappen

Tryck på strömbrytaren | Paina virtapainiketta



3 Complete Windows setup

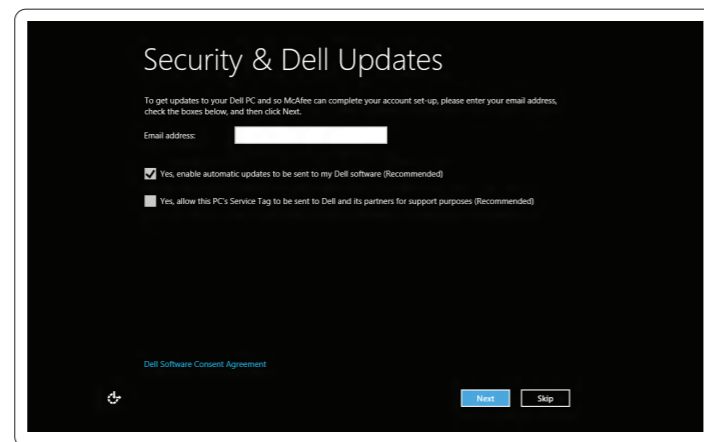
Fuldør Windows Installation | Fullfør Windows-konfigurasjon

Fullständig Windows-installation | Täydennä Windows-asennus

Enable security

Aktiver sikkerhed | Aktiver sikkerhet

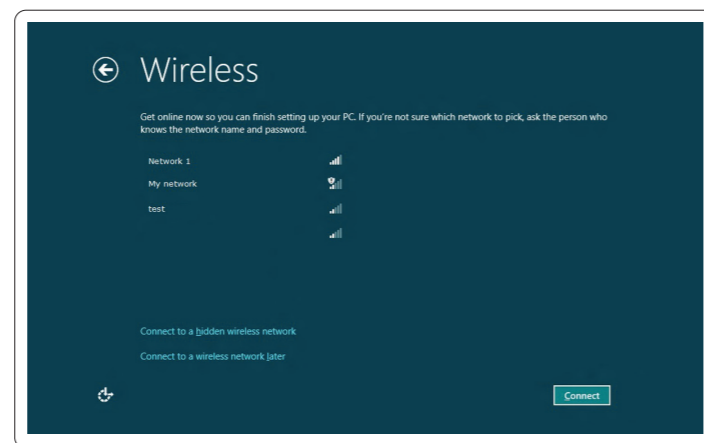
Aktiviera säkerhet | Ota suojaustoiminnot käyttöön



Configure wireless (optional)

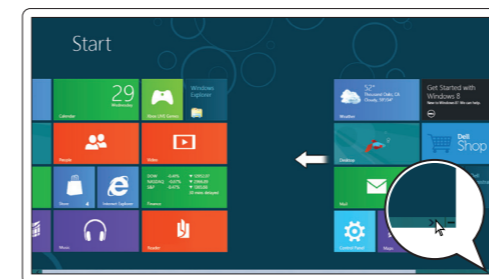
Konfigurer trådløst (valgfrit) | Konfigurer trådløs (ekstrautstyr)

Konfigurerera trådlöst (tillval) | Määritä langaton verkko (valinnainen)



Windows 8

Tiles | Felter | Ruter | Paneler | Ruudut



Scroll to access more tiles

Rul for at få adgang til flere felter

Rull for å gå til flere ruter

Bläddra för att visa fler paneler

Vieritä esiin lisää ruutuja

Resources | Ressourcer | Ressurser | Resurser | Resurssit

Getting started

Kom godt i gang

Komme i gang

Komma igång

Aloitusopas

My Dell Support Center

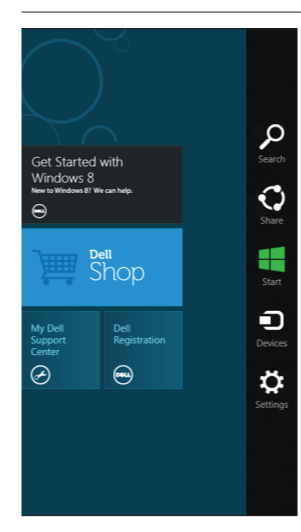
Mit Dell Support Center

Mitt Dell kundestøttesenter

My Dell supportcenter

Dell-tukikeskus

Charms sidebar | Symbol-sidepanel | Verktøysidepanel
Charms-sidopanelen | Charms-sivupalkki



Swipe from right edge of the touchpad

Stryk fra berøringspladens højre kant

Stryk fra høyre kant på styreplaten

Svep från pekplattans högra kant

Sipaise kosketuslevyn oikeasta reunasta

Point mouse to lower- or upper-right corner

Peg musen til nedre eller øvre høyre hjørne

Pek musen på nedre eller øvre høyre hjørne

Peka med musen i det nedre eller øvre högra hörnet

Osoita hiirellä oikeaa ala- tai yläkulmaa

Function Keys

Funktionstaster | Funksjonstaster | Funktionsknappar | Toimintonäppäimet

	Switch to external display	Skift til eksternt display
	Turn off/on wireless	Bytt til ekstern skjerm Växla till extern skärm Vaihda ulkoiseen näyttöön
	Show battery meter	Slå trådløst fra/til Slå trådløs av/på Stäng av/slå på trådlöst Katkaise/muodosta langaton yhteys
	Decrease brightness	Vis batterimåler Vis batterimåler Visa batterimätare Näytä akkumittari
	Increase brightness	Sænk lysstyrken Reduser lysstyrke Minska ljusstyrka Vähennä kirkkautta
	Toggle keyboard backlight	Øk lysstyrken Øk lysstyrke Öka ljusstyrka Lisää kirkkautta
	Eject button	Slå tastaturets baggrundsbelysning til/fra Slå tastaturbaklys av/på Växla bakgrundsbelyst tangentbord Sytytä/sammuta näppäimistön taustavalo
	Play previous track or chapter	Udskubningsknap Utløsningsknapp Utmatningsknapp Poistopainike
	Play/Pause	Afspil forrige lydspor eller kapitel Spill forrige spor eller kapittel Spela upp föregående spår eller kapitel Toista edellinen raita tai jakso
	Play next track or chapter	Afspil/Pausestop Spill/pause Spela upp/paus Toista/tauko
	Decrease volume level	Afspil næste lydspor eller kapitel Spill neste spor eller kapittel Spela upp nästa spår eller kapitel Toista seuraava raita tai jakso
	Increase volume level	Skru lyden ned Reduser volumnivå Minska volymen Piennä äänenvoimakkuutta
	Mute audio	Skru lyden op Øk volumnivå Öka volymen Suurena äänenvoimakkuutta
	Mute audio	Slå lyden fra Demp lyd Stäng av ljudet Mykistä äänet